

HJULTVÄTT SYSTEM

EN KLASS FÖR SIG



PATENTED ★
★ **MADE IN GERMANY** ★

Marknadsledande för
högtryckshjultvättmaskiner

PERFORMTEC

ERA PROCESSER

– VÅR LÖSNING

Sen år 2000 utvecklar och producerar PERFORMTEC GMBH högeffektiva hjulvättsystem för professionellt bruk.

Från idé till produkt ur samma hand.

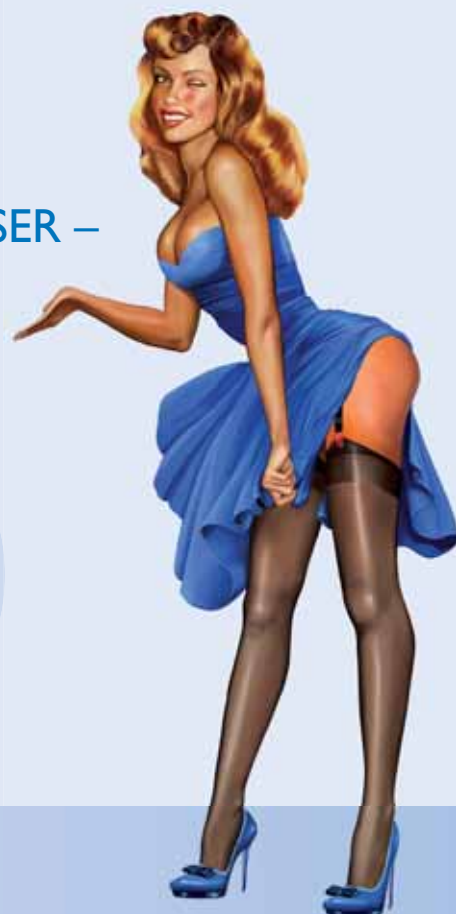
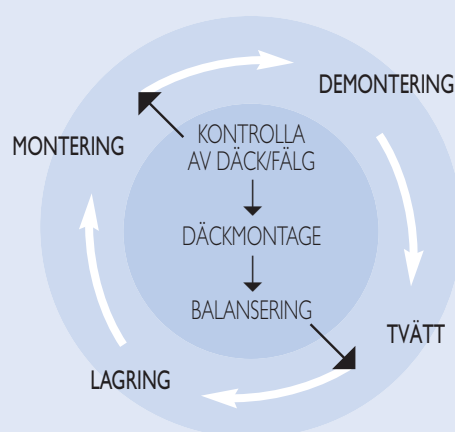
Hos oss står "MADE IN GERMANY" fortfarande för kvalitet.

Utgående från enskilda komponenter av högsta kvalitet – från ramen av rostfritt stål till kopplingslåset tillverkat enligt tysk industristandard och med styrningar från Siemens eller Klöckner-Möller – tillverkas ytterst högkvalitativa produkter.

Detta bevisas bland annat också av de **exklusiva** godkännanden och rekommendationer som Daimler AG och BMW Service har utfärdat. Dessutom föreligger ett flertal andra godkännanden och rekommendationer ur däck- och bilsektorn!

TVÄTTSYSTEMEN ANPASSAR SIG TILL ERA PROCESSER – INTE TVÄRTOM

Hjulcykel



DE VIKTIGASTE EGENSKAPERNA I ÖVERBLICK

1. Innovativ, patenterad tvättmetod

- ett biologiskt nedbrytbart tvättmedel som löser upp till och med hårdnackat inbränt bromsdamm sprutas på automatiskt
- efter en kort verkningstid spolats smutsen bort med hjälp av flera högtrycksmunstycken
- i och med det spolats varje hjul av med rent vatten
- konstant tvättresultat tack vare avspolning med högtryck
- inget besvärligt vattenbyte behövs
- prestationsförmåga "made in Germany" – utmärkta resultat med robust teknologi

2. Platssparande, innovativ 4-hjuls eller modulteknologi

- ett, två eller fyra hjul rengörs helautomatiskt på samma gång
- tvättsystemen anpassar sig till era processer – inte tvärtom

3. Snabb lönsamhet

- hela processen vid hjulbyte optimeras avsevärt
- lönekostnaderna reduceras kraftigt
- produktiviteten förbättras
- kundnöjdheten förbättras
- platsen som behövs för hjultvätt (t.ex. i en tvätthall) minimeras och står till förfogande för annan verksamhet
- verkstadsutrustningens (balanserings- och monteringsmaskiner) livstid förlängs

4. Material- och miljöskonande drift

- med de rekommenderade, biologiskt nedbrytbara originalkemikalierna DeepForce, kan praktiskt taget alla typer av fälgar/hjul tvättas
 - Aluminiumfälgar • Höglanspolerade fälgar • Fälgar med detaljer av rostfritt stål
 - Förseglade kromfälgar • Stålfälgar med navkapslar • Stålfälgar utan navkapslar • etc.
- med ett vanligt neutraliseringsmedel neutraliseras tvättvattnets pH-värde automatiskt
- trycket är planerat/inställt så att varken däck eller fälgar tar skada på något vis (därför har billtillverkarna gett sina godkännanden!)
- hjulen fästs utan mekanisk kontakt, också utstående fälgar:
Därför är det uteslutet att tryckrullar el. dyl. orsakar repor på fälgarna
- inga som helst mekaniska (borstar eller granulät) eller andra tvättkomponenter som sliter på materialet används

5. Kompromisslös tvätt

- de rekommenderade, mycket effektiva kemikalierna löser till och med upp fastbränt bromsdamm
- tack vare avspolning med högtryck uppnås konstant tvättresultat för varje hjul (inget smutsvatten som cirkulerar)
- under säsongen behöver maskinen inte rengöras eller servas, bara tvätta, tvätta, tvätta ...

6. Enkel användning

- lägg i hjulet/hjulen och tryck på en av de 4 programknapparna, sen sköter anläggningen resten helautomatiskt

7. Hjulkapacitet och vikt

- max. Ø 800 mm / bredd 350 (330) mm
- min. Ø 500 (530) mm / bredd 135 (155) mm
- också SUV-hjul med eller utan Run Flat -däck
- enskilda hjul som väger under 50 kg kan bearbetas

8. PLC-styrning

- med den programmerbara styrningen är det enkelt att anpassa tvättprogrammen individuellt
- Siemens PLC (4-hjultvättsystem)
- Klöckner-Möller (modulärt hjultvättsystem)

9. Kvalitet

- alla komponenter tillverkas och bearbetas i Tyskland enligt tysk industristandard
- endast bästa möjliga material används
- enorm slitstyrka och livslängd

10. Godkännanden

- exklusivt godkänd av Daimler AG
- exklusivt rekommenderad av BMW Service
- rekommenderad av Volkswagen och Audi AG
- många fler rekommendationer av olika organisationer

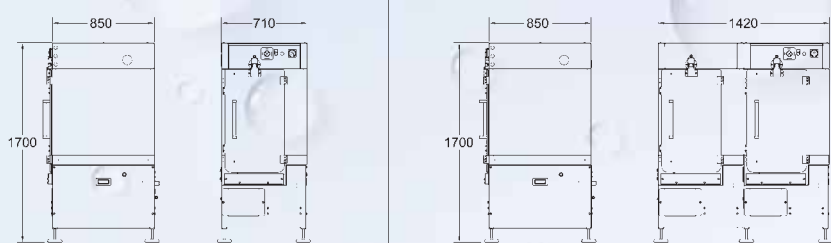


Ytterligare
detaljer ...

PATENTED
★
MADE IN GERMANY

Som tillval med dynamiskt
högtrycksmunstycke på
högra sidan

Arbetsbord med 2 rullar av
plastmaterial som tillval för den
modulära hjulvättmaskinen



M-RWA

M-RWA +
Erweiterungsmödel

MODULÄR

hjultvättmaskin

Sätter ny standard när det gäller flexibilitet och tvättresultat!
Tvätta upp till två hjul samtidigt!

MODULÄRT SYSTEM

Med detta innovativa hjultvättsystem kan man börja med en prisvärd 1-hjulsanläggning. Utan större besvär kan man när som helst utvidga med en modul till. Den andra modulen blir betydligt billigare, eftersom grundmodulens befintliga funktioner (drivning, högtryck, pumpar o.s.v.) kan utnyttjas!

SÄNK PERSONALKOSTNADERNA – FÖRBÄTTRA PRODUKTIVITETEN

Tack vare att två hjul kan tvättas samtidigt kan användaren utnyttja tiden för annan verksamhet. På detta sätt återbetalar sig investeringarna snabbt!

- platsparande, innovativ modulteknologi
- upp till två rengörs helautomatiskt
- kort pay-off -tid på grund av ökad produktivitet
- största hjuldimension (Ø 800mm x bredd 350mm)
- alla vanliga personbilshjul (aluminium, stål, SUV, Run-on-flat etc.) kan tvättas
- inga mekaniska tvättkomponenter som kan orsaka skador på fälglackeringen
- konstant, praktiskt *fehlt da nicht was?*
- alltid driftklar eftersom inget vattenbyte är nödvändigt
- kombination av den beprövade kemiska och högtryckstvättmetoderna ... endast så avlägsnas också fastbränt bromsdamm!
- automatisk neutralisering av processvattnet = miljövänlig tvättmetod!
- fyra förprogrammerade tvättprogram

Utvidgningsmodul



Grundmodul

Starta prisvärt med en modul ... utvidga om så önskas med en prisbilligare modul till, varefter det är möjligt att tvätta två hjul samtidigt!



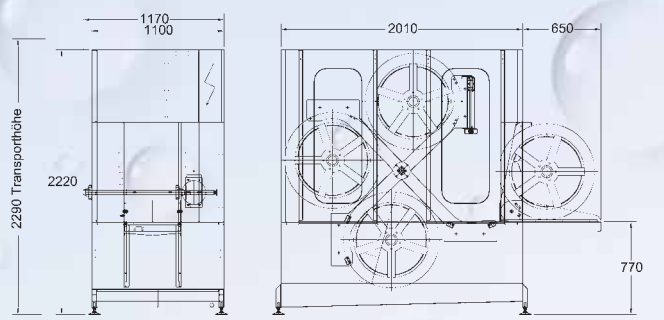
Ytterligare
detaljer ...

PATENTED
MADE IN GERMANY



Som tillval
innebelysning

Som tillval bullerskyddshuv
för högtrycksaggregatet



BIG WHEEL

BIG WHEEL

4-hjulstvättmaskin

Klarar också av tunga Run-on-flat och stora SUV-hjul

PERFORMTEC har som första företag utvecklat en tvättmaskin för 4 hjul som ryms i varje verkstad. Ytermåtten är endast 2,01 x 1,10 m. Därmed revolutionerar anläggningen hjultvätten!

BIG WHEEL 4-HJULS SYSTEM

- 4 hjul på samma gång rengörs helautomatiskt
... men också ett, två eller tre hjul kan tvättas
- maskinstorlek lämplig för verkstäder (monteringsyta 2,01x1,10m)
- automatisk neutralisering av processvattnet = miljövänlig tvättmetod!
- konstanta, utmärkta tvättresultat tack vare 8 dynamiska plattstrålmunstycken
- kombination av de beprövade kemiska och högtryckstvättmetoderna
... endast så avlägsnas också fastbränt bromsdamm verkligen!
- hjul med aluminium- och stålfälgar, också utrustade med navkapslar kan tvättas
- alla vanliga personbilshjul (också SUV, Run-on-flat, PAX-hjul etc.) kan tvättas
- inga mekaniska tvättkomponenter som kan orsaka skador på fälglackeringen (t.ex. borstar eller plastgranulat)
- alltid driftklar eftersom inget vattenbyte är nödvändigt
- extremt servicevänlig och slitstark
- uppfyller de tyska arbetskyddsdirektiven
- Siemens PLC-styrning (programmerbar styrning)
- fyra förprogrammerade, helautomatiska tvättprogram
Kort: lätt smutsiga hjul
Normalt: normalt smutsiga hjul
Super: mycket smutsiga hjul
Spolning: endast högtryck
- ca. 520 rostfritt stål garanterar en lång livstid

Med 4-hjulstvättmaskinen optimerar ni era arbetsprocesser och sänker därmed naturligtvis era kostnader. Det lönar sig!



4x är snabbare - är bättre!



Modulär hjultvättmaskin
(grundmodul)Modulär hjultvättmaskin
(utvidgningsmodul)BIG WHEEL
4-hjuls tvättanläggning

Tekniska specifikationer			
Chassi	Rostfritt stål/ pulverlackerat stål	Rostfritt stål/ pulverlackerat stål	Rostfritt stål
Bredd	710 mm	710 mm	1100 (1170) mm
Djup	850 (950) mm	850 (950) mm	2010 (2660) mm
Höjd	1700 mm	1700 mm	2200 mm
Tvättcykelns längd i minuter	0,5 ¹⁾ / 2,0 ²⁾ / 2,5 ³⁾ / 3,5 ⁴⁾	0,5 ¹⁾ / 1,0 ³⁾ / 4) Monteras på sidan av grundmodulen	3,5 ¹⁾ / 5,25 ²⁾ / 6,5 ³⁾ / 10 ⁴⁾
Hjuldiameter	500–800 mm	500–800 mm	530–800 mm
Hjulbredd	135–350 mm	135–350 mm	155–330 mm
Sprutning	dynamiska / fasta plattstrålmunstycken (som tillval 2x dynamiska)	dynamiska / fasta plattstrålmunstycken (som tillval 2x dynamiska)	2x4 dynamiska plattstrålmunstycken
Spruttryck	150 bar	150 bar	180/200 bar
Vikt	ca. 185 kg	ca. 140 kg	ca. 622 kg
Strömanslutning	400V, 3-Ph, 50 Hz	internt	400V, 3-Ph, 50 Hz
Elektriska säkringar	16 A, nätsäkring trög (enligt VDE 0100)	internt	16 A, nätsäkring trög (enligt VDE 0100)
Huvudmotor	0,55 kW	internt	0,37 kW
Styrning	Moeller SPS	internt	Siemens PLC -styrning
Rengöringspump	92W	internt	92W
Pump för neutraliseringsmedel	3,5 W	internt	3,5 W
Vattenförbrukning per hjul i l (ca.)	8,5 ¹⁾ / 22 ³⁾ / 4)	8,5 ¹⁾ / 22 ³⁾ / 4)	15 ¹⁾ / 13,3 ²⁾ / 15 ³⁾ / 25 ⁴⁾
Rengöringsmedelförbrukning per hjul i l (ca.)	0,0 ¹⁾ / 0,06 ²⁾ / 0,09 ³⁾ / 0,12 ⁴⁾	0,0 ¹⁾ / 0,06 ²⁾ / 0,09 ³⁾ / 0,12 ⁴⁾	0,00 ¹⁾ / 0,09 ²⁾ / 0,10 ³⁾ / 0,11 ⁴⁾
Neutraliseringsmedelförbrukning per hjul i l (ca.)	0,0 ¹⁾ / 0,02 ²⁾ / 0,03 ³⁾ / 0,04 ⁴⁾	0,0 ¹⁾ / 0,03 ²⁾ / 0,05 ³⁾ / 0,07 ⁴⁾	0,00 ¹⁾ / 0,023 ²⁾ / 0,024 ³⁾ / 0,027 ⁴⁾

¹⁾ Uppgifter för Spolning-programmet. ²⁾ Uppgifter för ECO-programmet. ³⁾ Uppgifter för NORMAL-programmet. ⁴⁾ Uppgifter för SUPER-programmet

Anslutnings- och monteringskriterier

ØVattenintag (min.)	¾" (yttergånga)	internt	¾" (yttergånga)
Övergångspunkt vattenanslutning (Gänga befintlig)	R ¾"	internt	R ¾"
Tillflödesmängd (min.)	25 l/min	internt	25 l/min
Tillflödestemperatur (max.)	60 °C	internt	60 °C
Vattenanslutning på maskinen	3 m vävförstärkt PVC-slang med anslutningsstycke R ¾" (innergånga)	internt	3 m vävförstärkt PVC-slang med anslutningsstycke R ¾" (innergånga)
Processvattenutlopp	vävförstärkt PVC-slang (25 mm Ø inre / 4,50 m längd)	internt	vävförstärkt PVC-slang (19 mm Ø inre / 4,50 m längd)
Sänkpump för processvatten	tillval	internt	integrerad (pumpeffekt max. 5 m höjd)
Temperaturförhållanden	slutna utrymmen min. 5 °C Rekommendation: > 15 °C	slutna utrymmen min. 5 °C Rekommendation: > 15 °C	slutna utrymmen min. 5 °C Rekommendation: > 15 °C
Transportråd	Pumpkärna, beakta måtten!	Pumpkärna, beakta måtten!	Pumpkärna, beakta måtten! Höjden måste överallt vara minst 2300 mm

Performtec GmbH
Heinkelstrasse 7-9
D-73230 Kirchheim
Tel +49 (7021) 57149-0
Fax +49 (7021) 57149-11
vertrieb@performtec.de
www.performtec.de



PERFORMTEC